

# Pompki skroplin Refco



*Acknowledged globally*



HVAC/R  
Service Products

REFCO



# Combi: do montażu wewnątrz klimatyzatora

## Condensate Pump

Kondensatpumpe  
Pompe de relevage de condensats  
Pompe acqua condensa  
Bomba de condensado



### Quiet mode:

Installer configurable pump performance using dip-switches to optimize each individual installation for the best performance and sound parameters.



### Diagnostic LED:

Patented two color long-life LED to ensure correct initial installation and to assist in diagnostics on future service calls.



### USB connection:

Patented access for wholesalers or installing contractors to review pump history.



### Digital sensor:

Unique digital water level sensor with no moving parts to get stuck or clogged.



### Universal application:

Widest application range for interior/exterior mount pumps in the market from 6,000 Btu/H to 120,000 Btu/H (1.75kW to 35kW).



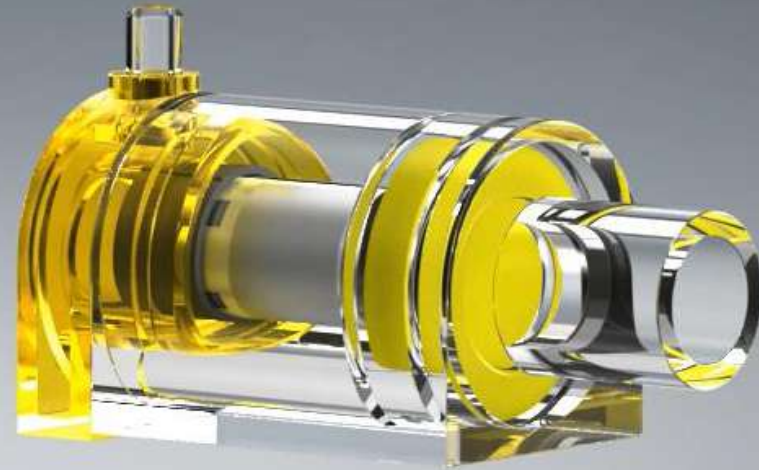
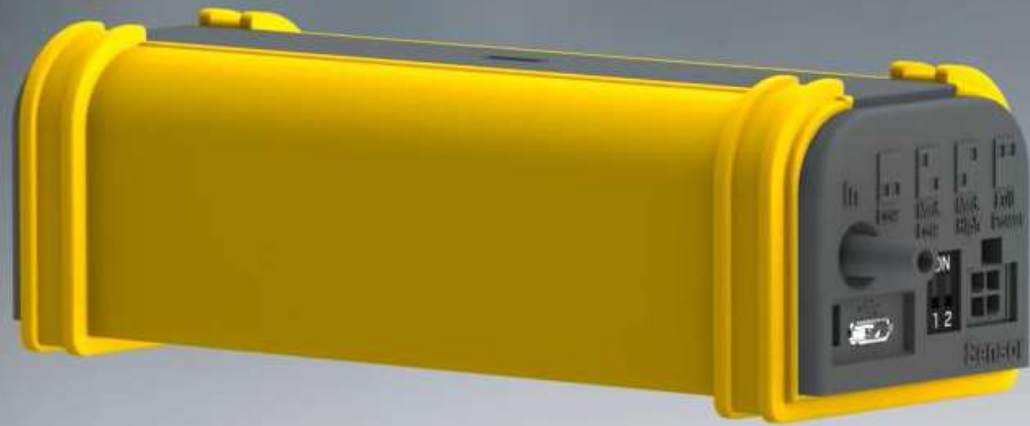
### Integrated replaceable 10 A fuse:

Factory installed replaceable 5 × 20mm 10A fuse



# Jedna pompka do wszystkich zastosowań





Spełnia potrzeby od małej sypialni do dużego sklepu

## Uniwersalna Pompka Skroplin

HVAC/R  
Service Products



Wbudowane zabezpieczenie  
Montowany fabrycznie i  
wymierny bezpiecznik  
10 A (5 x 20 mm)



Cyfrowy czujnik  
Unikalny elektroniczny  
sensor poziomu wody  
kondensacyjnej



Dioda  
diagnostyczna  
LED potwierdzający  
prawidłową instalację  
i ułatwiający diagnozę  
usterek



Wbudowane oprogramowanie  
Złącze micro-USB umożliwiające  
podgląd daty instalacji i historii pracy



Regulowana  
wydajność  
4 tryby pracy  
dopasowane do  
klimatyzatorów od  
1,75 kW do 35 kW  
mocy chłodniczej

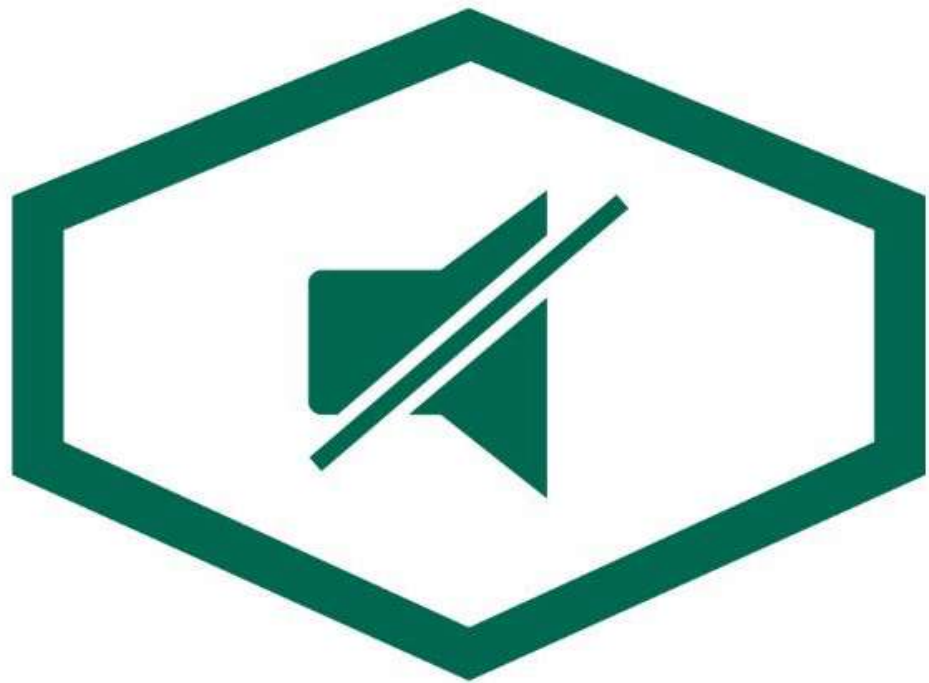


Bezszelestna praca  
Poziom dźwięku poniżej 19 dB  
w najniższym trybie pracy

# Pasuje do urządzeń od 2 do 35 kW mocy chłodniczej

4 wydajności aż do 42 l/h





Niesłyszalna praca  
poniżej 19 dB

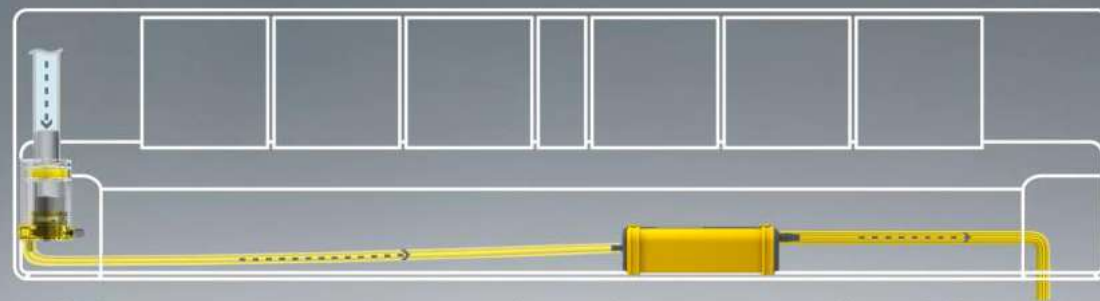


Bezpływakowy  
czujnik cyfrowy



# Cyfrowy czujnik skroplin:

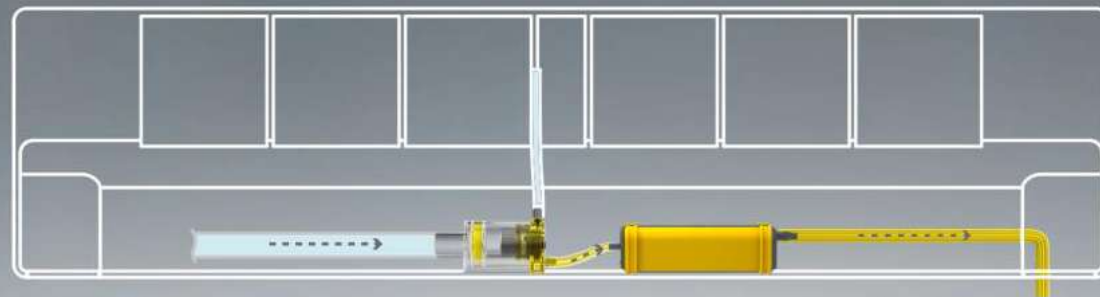
- zapewnia płynny start
- umożliwia montaż zarówno w poziomie jak i w pionie
- gwarantuje większą niezawodność niż mechaniczne czujniki pływakowe



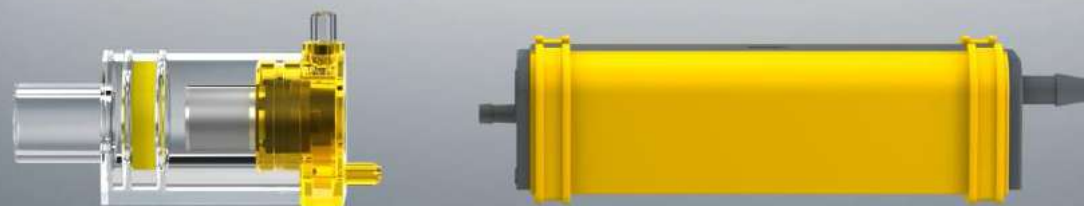
Water sensor vertical and pump in the AC unit



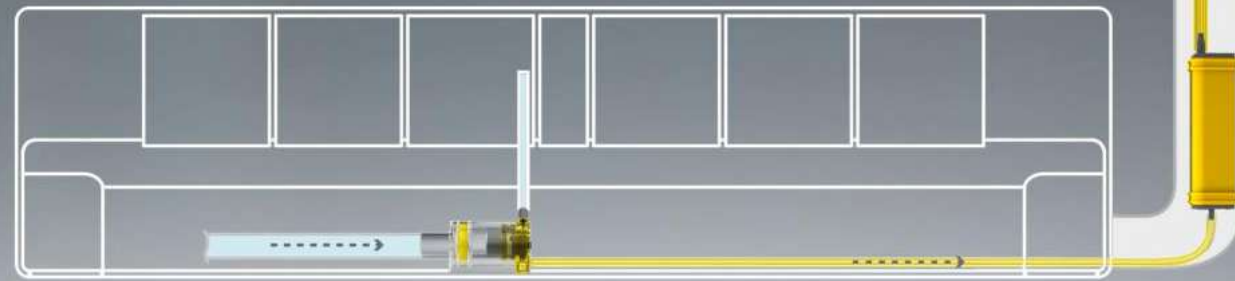
Montaż bez ograniczeń



Water sensor and pump next to each other



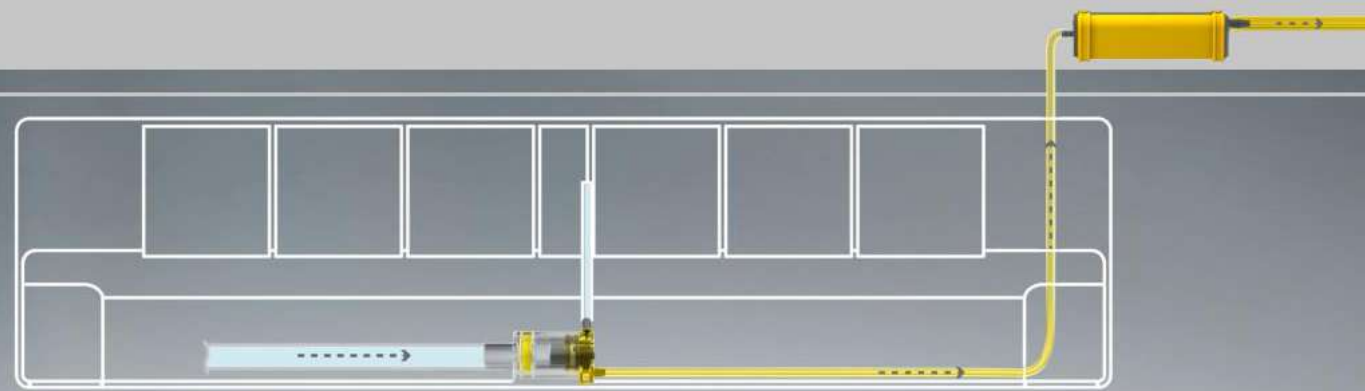
Montaż bez ograniczeń



Water sensor in the AC unit and pump outside



Montaż bez ograniczeń

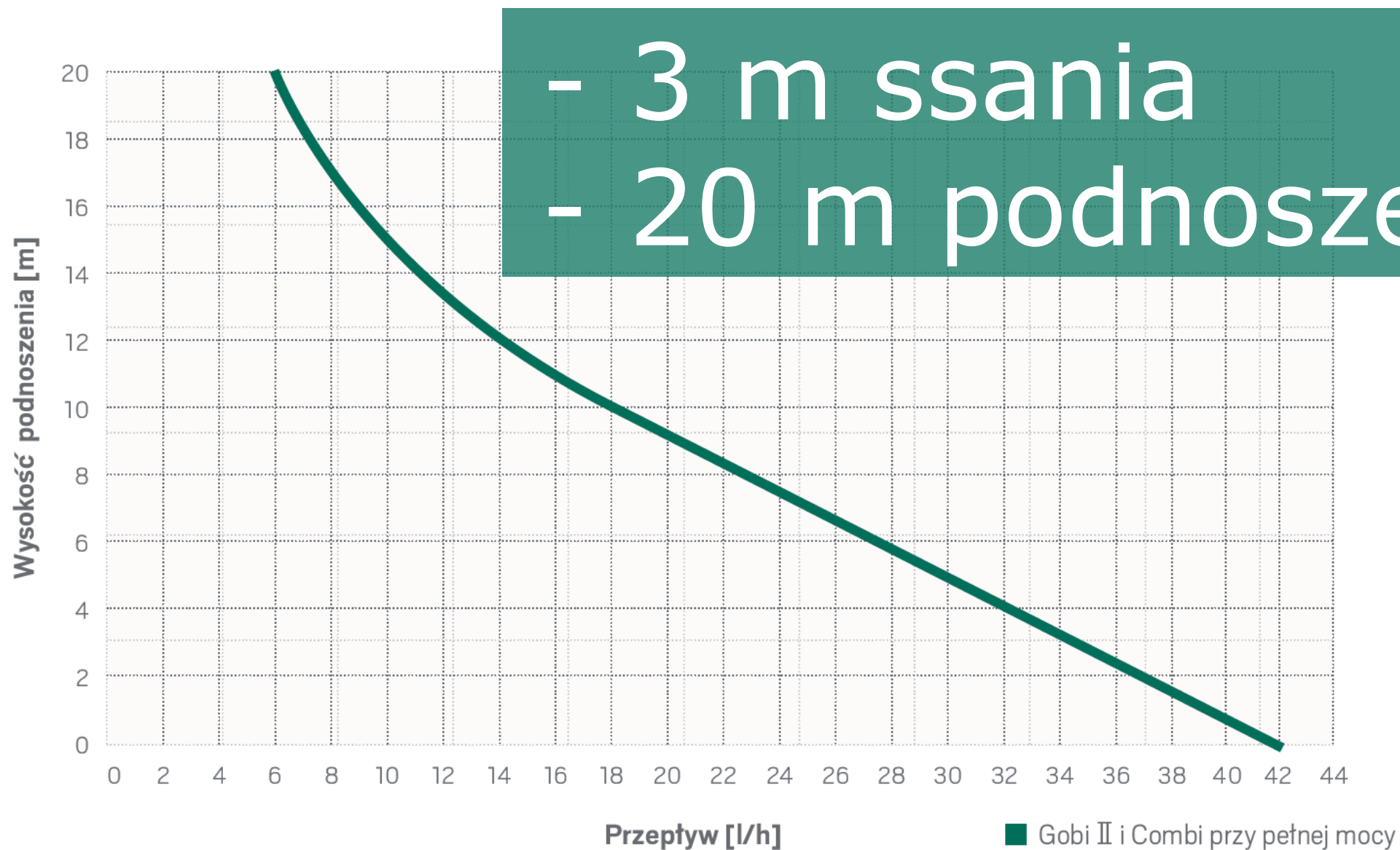


Water sensor in the AC unit, pump in the ceiling

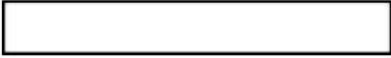








Montaż bez ograniczeń

# Wydajność



## Wskazania diody diagnostycznej w trybie normalnym

Brak zasilania		Pompka błędnie podłączona lub brak napięcia. Problem z klimatyzatorem lub źle podłączony alarm.
Sekwencja startowa (domyślna) NC lub Sekwencja startowa (tryb alarmowy) NO		Zamiennie czerwone/zielone migotanie x 5, a następnie przechodzi w tryb czuwania.
Tryb czuwania – oczekuje na wodę		Nieprzerwanie miga na zielono.
Pompowanie wody		Ciągle zielone. Normalne działanie.
Tryb wysokiego poziomu wody		Miga na czerwono. Praca powyżej wysokiego poziomu wody.
Tryb alarmowy – przekaźnik aktywny		Ciągle czerwone. Nie nadąża z pobieraniem wody. Aby uniknąć przelania, klimatyzator zostaje odłączony do momentu, aż poziom wody się wyrówna.
Dopasuj tryb wydajności		Pompka trzykrotnie pracowała pod dużym obciążeniem. Zwiększ wydajność pompy przy użyciu przekaźników.

# Wbudowana diagnostyka

# 2 lata gwarancji od dnia instalacji

Serial Number

Manufactured Date (DD-MM-YYYY)

9K0440238

19-09-2018

Installation Date (DD-MM-YYYY)

30-01-2019

Number of Pumping Cycles (ON/OFF)

1

Total Pumping Operation Time (Minutes)

0

Number of Days Pump Cycled (Min 1x)

1

Number of ALARM Relay Activations

1

Total Time in ALARM (Minutes)

0

ALARM Relay Operation

Default

Total Powered Time (Minutes)

5

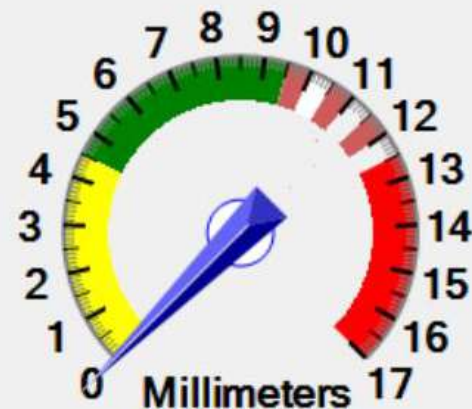
COM Port Selection

USB Serial Device (COM3)

Save To File

Current Capacity Settings

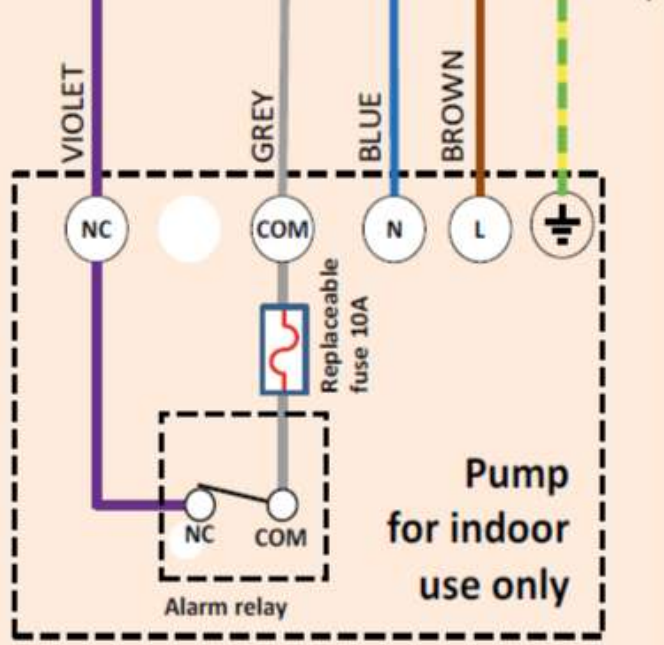
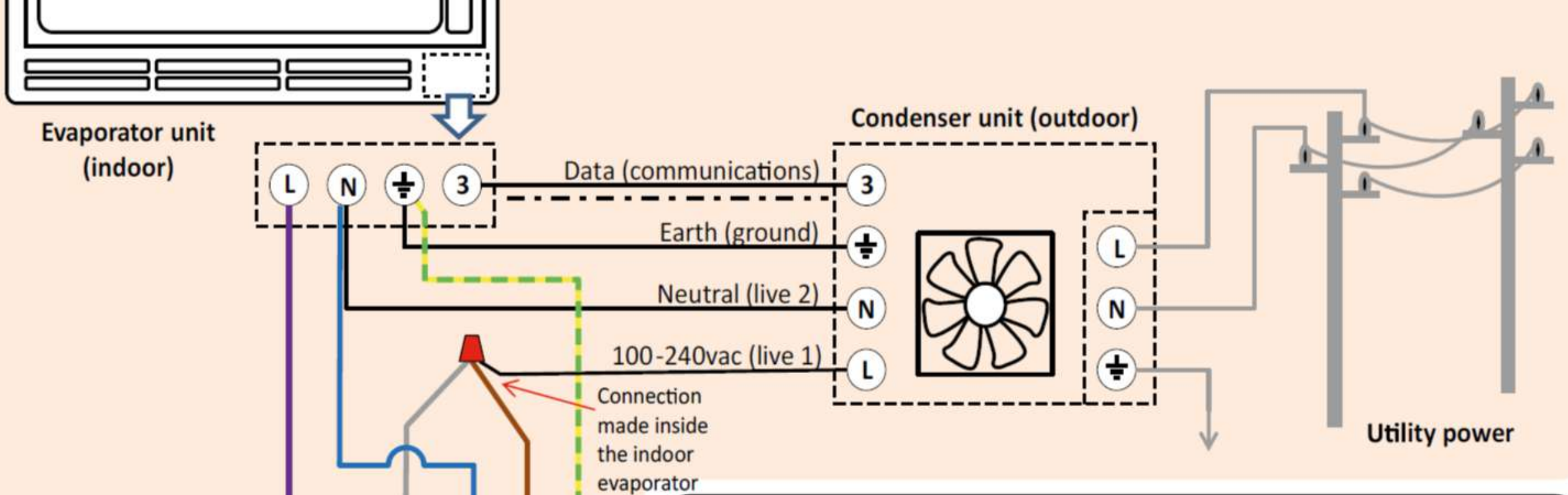
LOW (1 = OFF 2 = OFF)







Ułatwione  
zgłaszanie reklamacji



### Alarm relay operation table

	Power up LED flash sequence	Or
Pump		
Unpowered (or pump)		
Powered	Below alarm level	NC COM
		NC COM

Zabezpieczenie przed zalaniem

FOR INDOOR USE ONLY /  
POUR UNE UTILISATION EN  
INTERIEUR UNIQUEMENT

NON SUBMERSIBLE

RECOGNIZED  
COMPONENT  
  
Intertek  
5012973

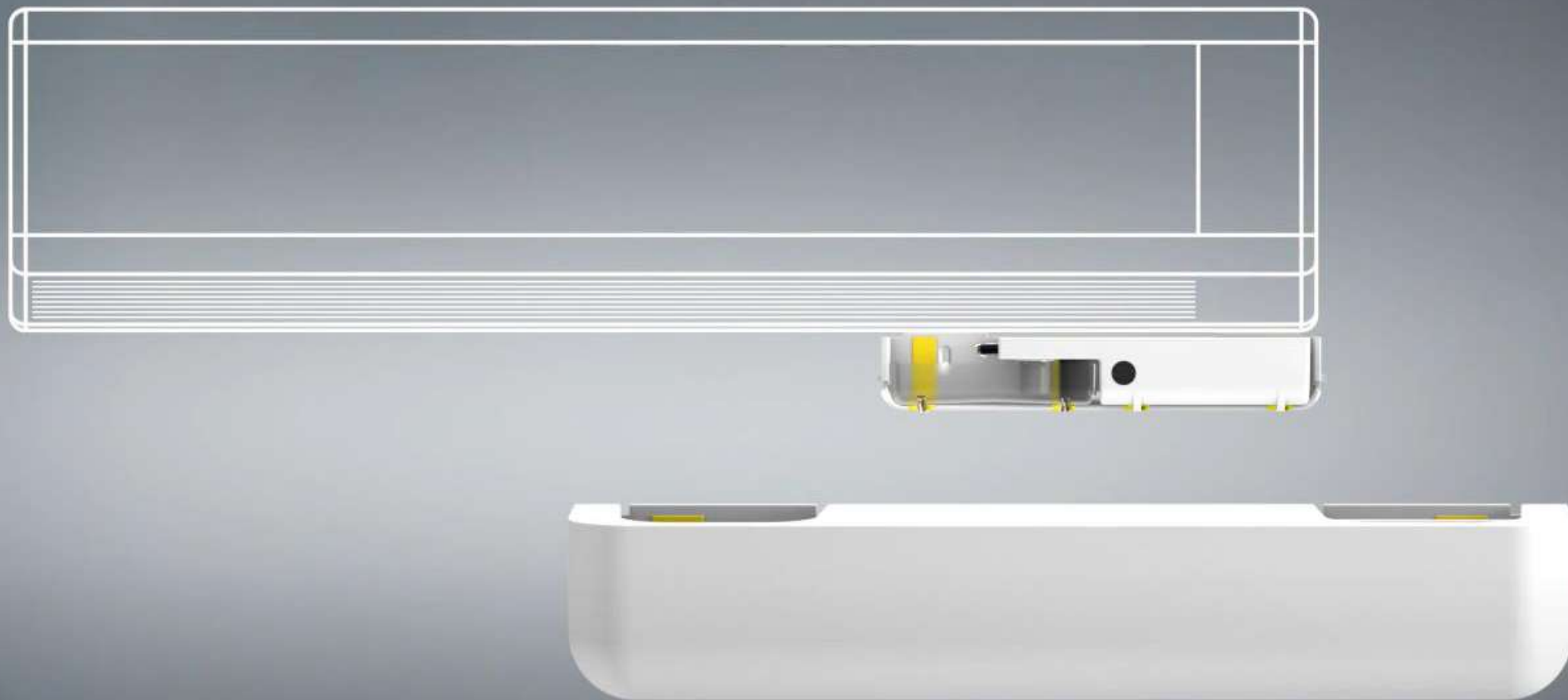


Produkowana w Niemczech

REFCO Manufacturing Ltd  
CH - 6285 Hitzkirch  
Switzerland  
[www.condensate-pumps.com](http://www.condensate-pumps.com)  
Made in Germany

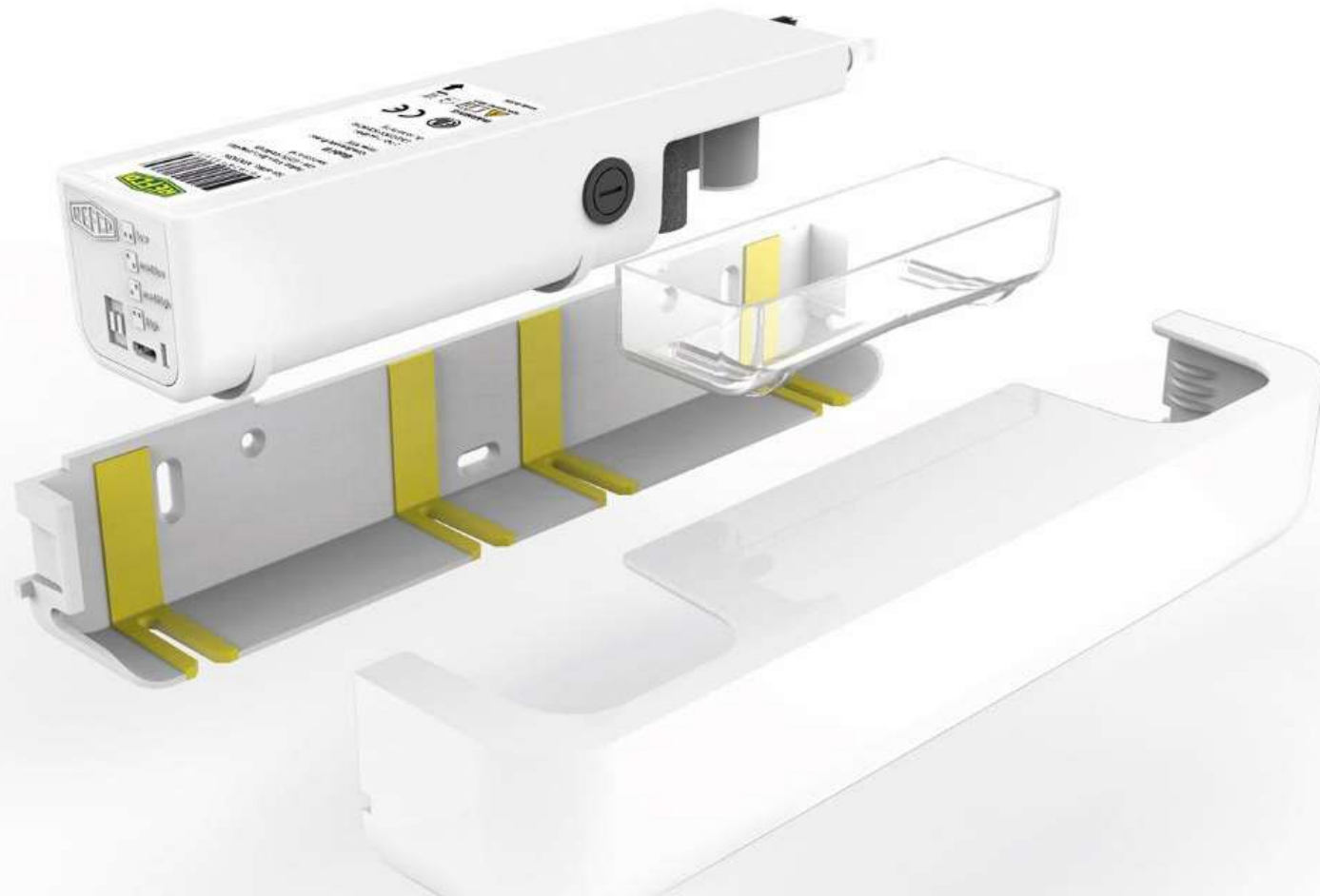


Gobi: do montażu  
na zewnątrz klimatyzatora



Instalacja pod klimatyzatorem

Parametry identyczne jak  
Combi tylko w innej obudowie





Karoo: do montażu  
w tacy skroplin

A close-up photograph of a yellow electrical outlet. A black plug is inserted into the left socket, and a white cap is on the right socket. The brand name 'PILFER' is embossed on the top of the outlet. A green semi-transparent banner is overlaid on the image, containing white text. The background is dark and textured.

Dla klimakonwektorów  
i klimatyzatorów kanałowych





Prosty montaż  
w tacy skroplin

Wbudowany czujnik



120/240V

Auto sensing

Max water temp 25°C



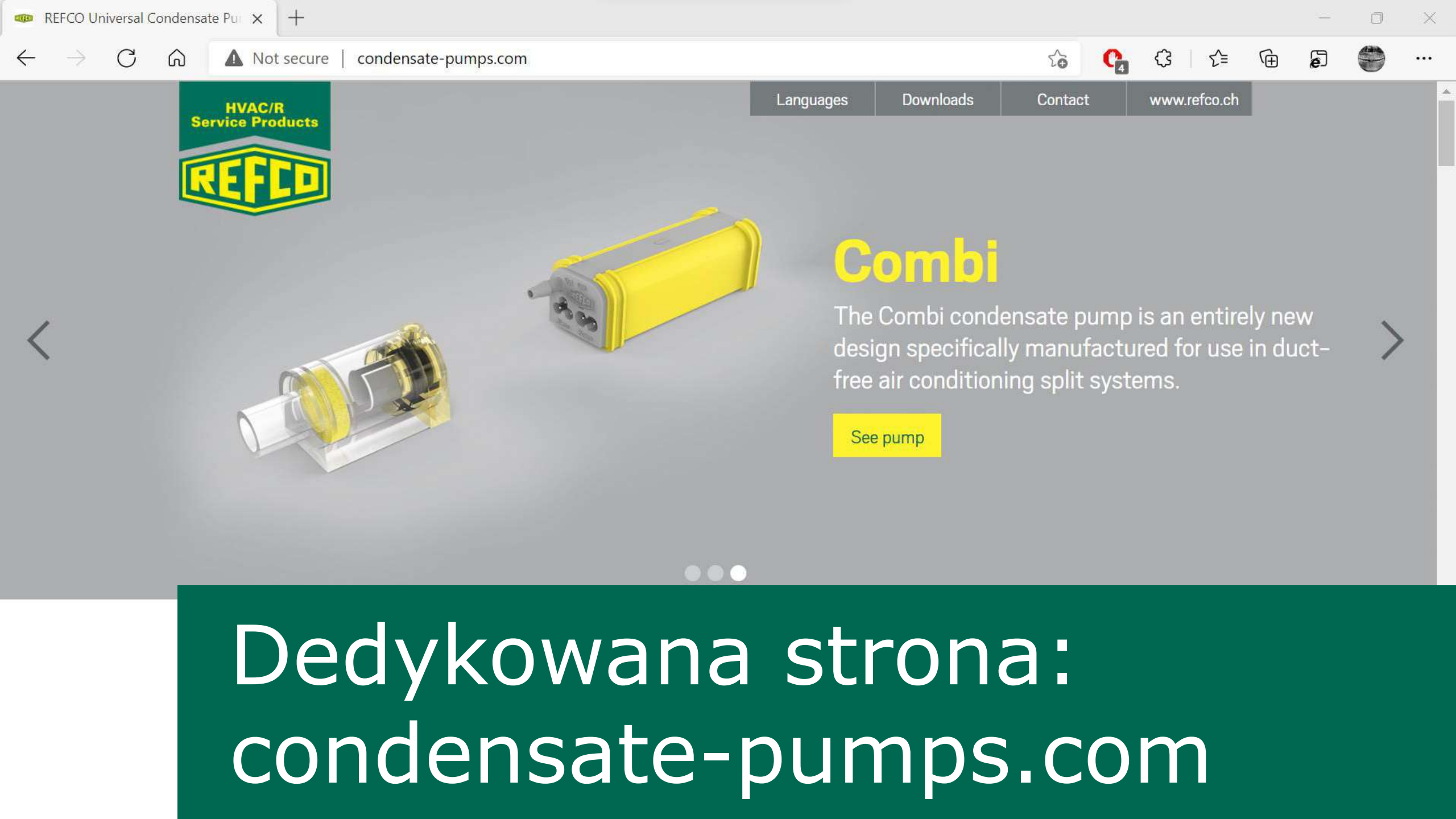
CE

Produkowana w Szwajcarii

REFCO Manufacturing Ltd  
CH - 6285 Hitzkirch  
Switzerland



SWISS MADE



# Combi

The Combi condensate pump is an entirely new design specifically manufactured for use in duct-free air conditioning split systems.

See pump

Dedykowana strona:  
condensate-pumps.com